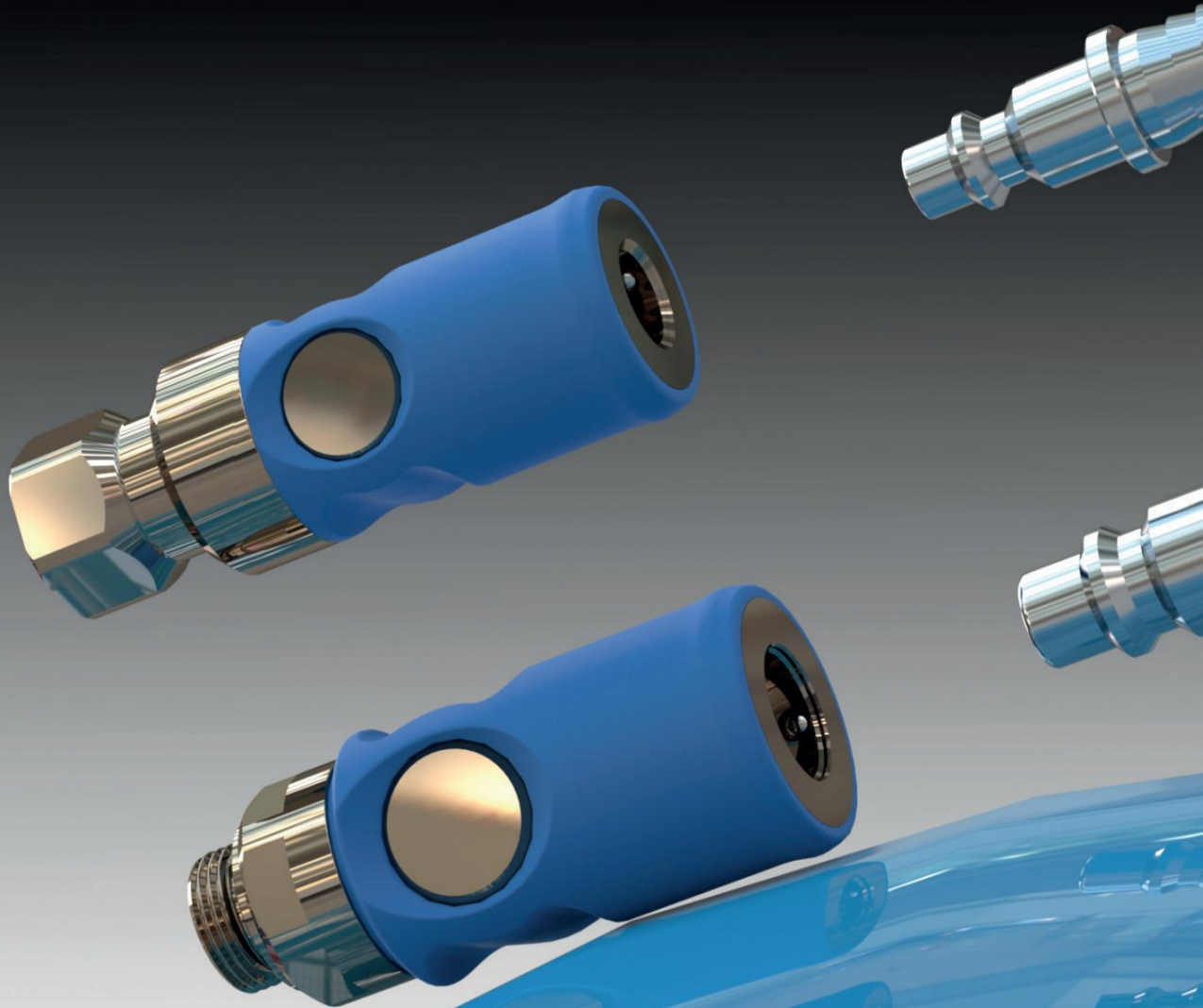


Veiligheidskoppelingen

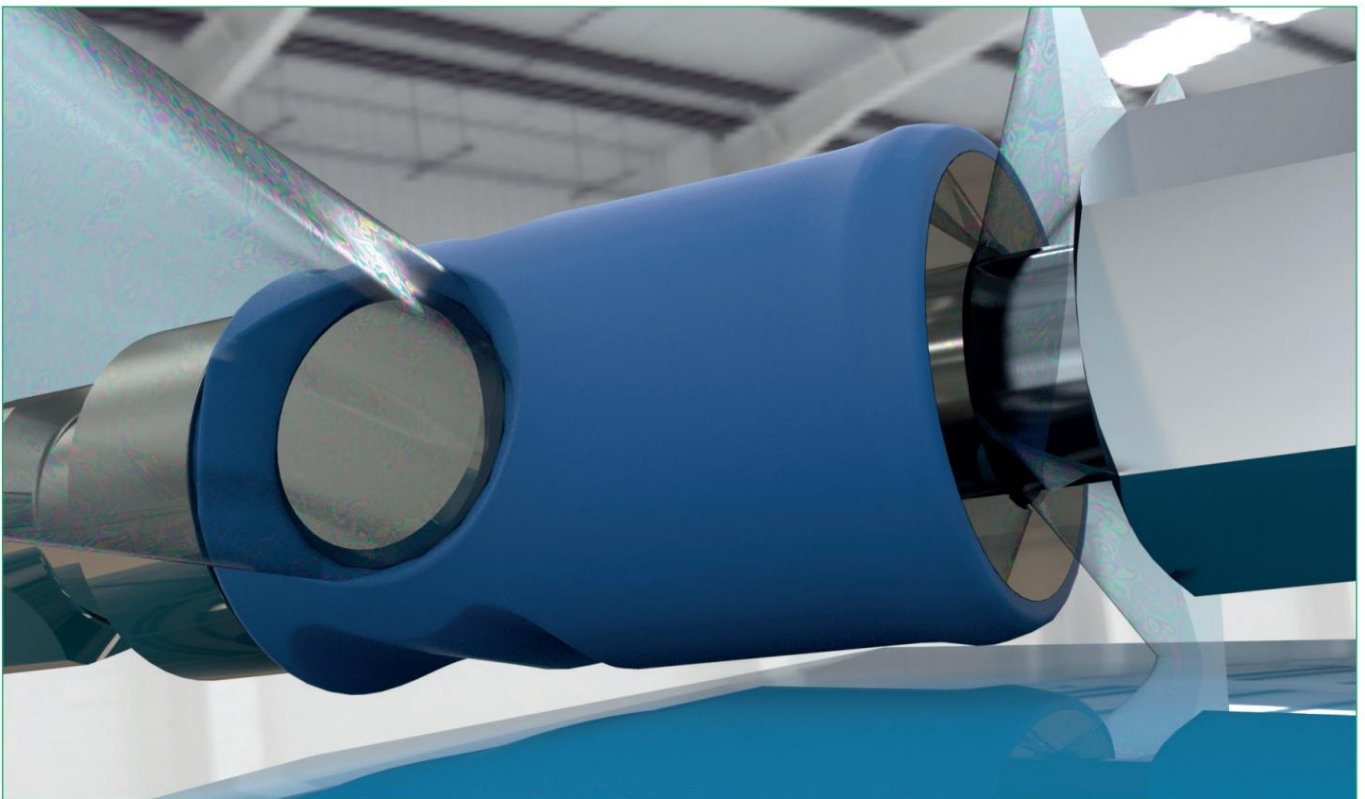
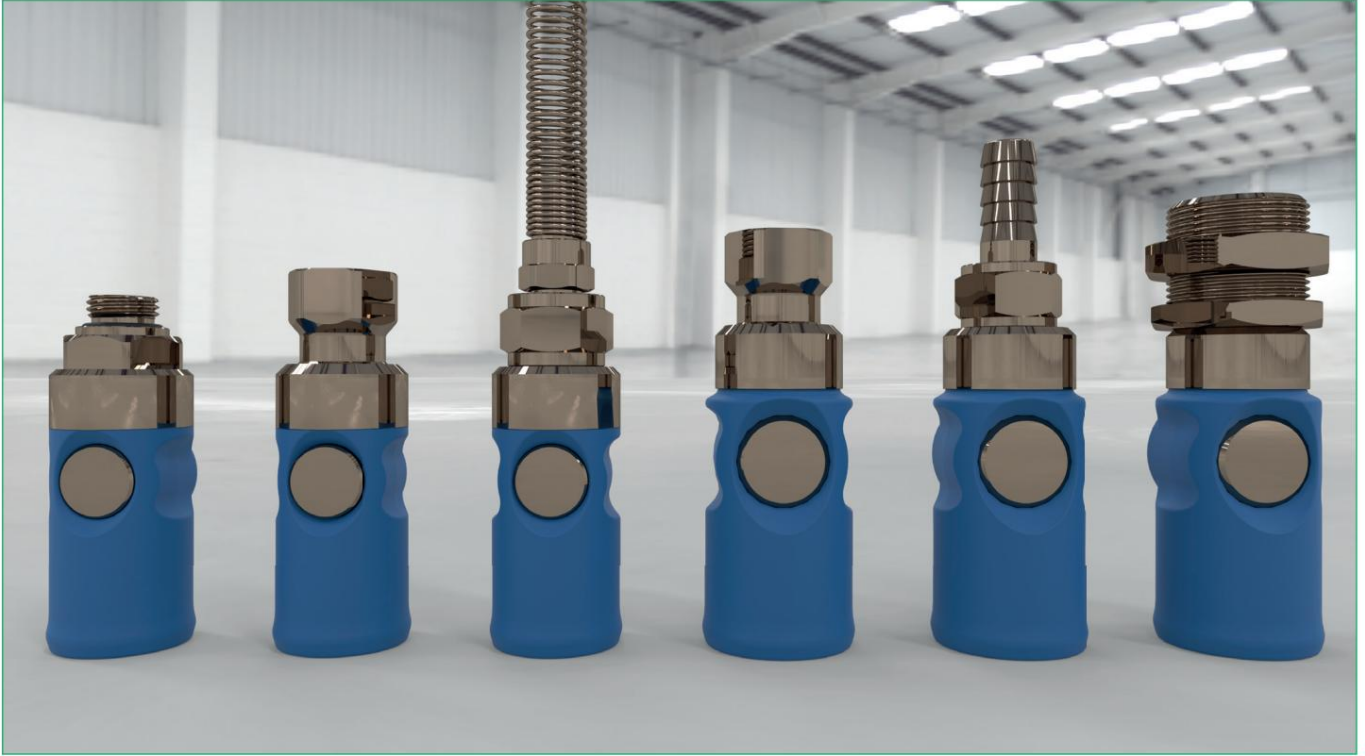
Snelkoppelbare veiligheidskoppelingen
Sicherheits-Verschlusskupplungen

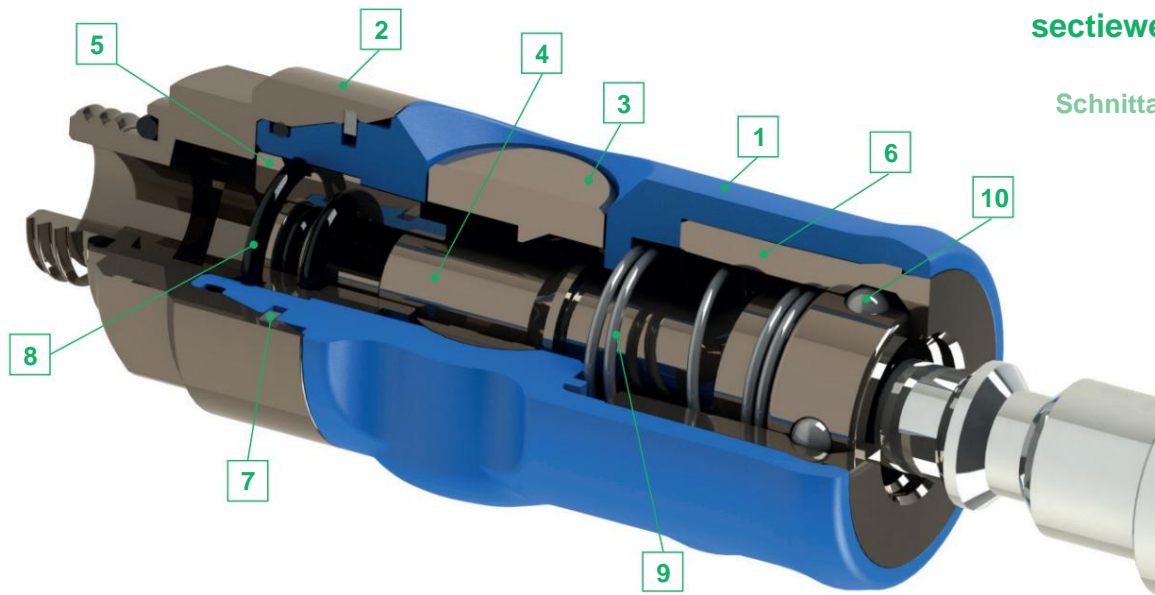


Anti-kras en anti-whiplash ontwerp

Krasvrij en anti-slang zweepontwerp
Kratzfeste Konzeption und Schutz vor dem Peitschenhiebeeft

- ISO 6150 B-12
- ISO 6150 B-15





Technische eigenschappen

1 - harslichaam: PA66 30% FV 2 - verstelbare basis: chemisch nikkel behandeld aluminium 3 - drukknop: chemisch nikkel behandeld staal 4 - ventiel: chemisch nikkel behandeld staal 5 - mantel: chemisch nikkel behandeld staal 6 - kap: behandeld staal chemisch nikkel 7 - clip: AISI 302 roestvrij staal 8 - O-ringen: NBR 70 Shore A 9 - veren: AISI 302 roestvrij staal 10 - kogels: AISI 420C roestvrij staal

Technische kenmerken

1 - harslichaam: PA66 30% GF 2 - draaivoet: stroomloos vernikkeld aluminium 3 - drukknop: stroomloos vernikkeld staal 4 - ventiel: stroomloos vernikkeld staal 5 - huls: stroomloos vernikkeld staal 6 - bovenste ring: stroomloos vernikkeld staal 7 - borgring: roestvrij staal AISI 302 8 - o-ringen: NBR 70 Shore A 9 - veren: roestvrij staal AISI 302 10 - kogels: roestvrij staal AISI 420C

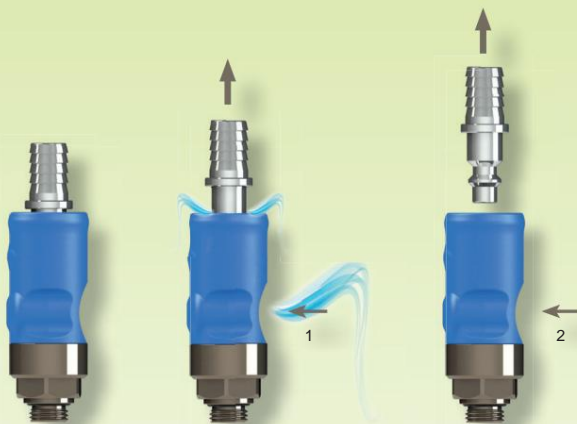
Technische gegevens

1 - Kupplungskörper: PA66 30% FV
2 - Schwenkkopf: aluminium, chemisch gelakt
3 - Druckknopf: Stahl, chemisch vernikkeld
4 - Ventilatie: Stahl, chemisch vernikkeld
5 - Hülse: Stahl, chemisch vernikkeld
6 - Ring: Stahl, chemisch vernikkeld
7 - Schnapping: Edelstahl AISI 302
8 - Dichtung: NBR 70 Shore A
9 - Feder: Edelstahl AISI 302
10 - Kugeln: Edelstahl AISI 420C

Twoe impulsen, voor meer veiligheid:

Twee keer drukken, voor een betere veiligheid

Zwei Druckknopf-Betätigungen für eine fortschrittliche Verbesserung der Sicherheit



- 1e druk: sluiting van het bovenstroomse luchtcircuit en totale ontleding van de lucht uit het benedenstroomse circuit bovenstroomse
- 1e druk: luchtcircuit sluiting en totale ontleding van het benedenstroomse circuit
- 1 Betätigung: durch Knopfdruck, Sperrung der Eingangs-Druckluftleitung und vollständige Entlüftung der Ausgangsleitung
- 2e druk: automatische ont koppeling van het mondstuk veilig 2e druk: automatisch en veilig ont koppelen van de drukknop
- 2 Betätigung: zweite Druckknopf-Betätigung, um den Stecker zu lösen

Lichtheid en wendbaarheid:

Lichtheid en eenvoudige bediening - Leichte handhabung

- Ergonomisch ontwerp voor een perfecte grip
Ergonomisch ontwerp voor eenvoudige bediening - Ergonomisches und handliches Design • Lichtgewicht, krasbestendig ontwerp: externe componenten in met glasvezel versterkte hars en aluminium
Lichtgewicht en krasvast ontwerp: externe componenten in versterkte hars en aluminium - Leichtes Design gegen Kratzspuren: die Außenteile bestehen aus verstärktem Verbundwerkstoff und Aluminium
- Kleine footprint - Ruimtegeoptimaliseerd ontwerp - Kompakte Abmessungen • Handmatig verstelbaar - handmatig verstelbaar - manuell schwenkbar



Veiligheidskoppelingen, profiel ISO 6150 B-15 - 3440 serie
Snelkoppeling veiligheidskoppelingen, standaard ISO 6150 B-15 - serie 3440
Sicherheits-Verschlusskupplungen, standard ISO 6150 B-15 - Serie 3440

Ø 8mm



Beschikbaar in 2020

Leverbaar in de loop van 2020

Ik ben Laufe des Jahres 2020 verfügbar

Toepassingsgebied: perslucht

Technische eigenschappen

- doorlaat: Ø 8 mm
- anti-whiplash veiligheid: ISO 4414

- dubbele trigger ontkoppeling
- niet uitstekende drukknop
- koppelkracht: 136 N (bij 6 bar)
- gewicht: 135 g (G1/4" mannelijk)
- doorlaatsectie: 50,26 mm²

- werkdruk: 0 ÷ 12 bar
- debiet: 1650 NI/min (bij 6 bar, $\dot{y}p = 1$ bar)
- werktemperatuur: -20o ÷ 70o C

Toepassingsgebieden: perslucht

Technische kenmerken

- gat: Ø 8 mm
- anti-slang zweep veiligheid: ISO 4414

- dubbele drukontkoppeling • beveiligde drukknop
- aansluitkracht: 136 N (bij 6 bar)
- gewicht: 135 g (G1/4" mannelijk)
- doorsnede: 50,26 mm²

- werkdruk: 0 ÷ 12 bar - debiet: 1650 NI/min (bij 6 bar, $\dot{y}p = 1$ bar)
- werktemperatuur: -20o ÷ 70o C

Anwendungsbereiche: Druckluft

Technische gegevens

- Nennweit: Ø 8 mm
- Schutz vor dem Peitschenhieffekt und vor Kratzspuren: ISO 4414
- Entkopplung: durch zweifachen Knopfdruck
- Druckknopf: versenkt
- Verbindungskraft: 136 N (bij 6 Bar)
- Gewicht: 135 g (Auen G1/4")
- Strömungsquerschnitt: 50,26 mm²

- Betriebsdruck: 0 ÷ 12 Bar
- Durchflussmenge: 1650 NI / Min (bij 6 Bar, $\dot{y}p = 1$ Bar)
- Betriebstemperatur: -20o ÷ 70o C

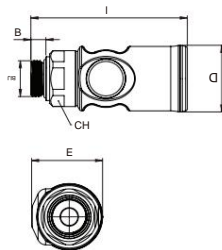
CILINDRISCHE MANNELIJKE KOPPELING

MANNELIJKE STOPCONTACT - PARALLEL

VERSCHLUSSKUPPLUNG - AUßENGEWINDE - ZYLINDRISCH



3441



TYPE	ABDE				L	CH	DN
GECOD							
3441 08 13 G1/4	6,3	31	33	78,3	21	8	
3441 08 17 G3/8	7	31	33	72,7	24	8	
3441 08 21 G1/2	8,5	31	33	74,3	24	8	

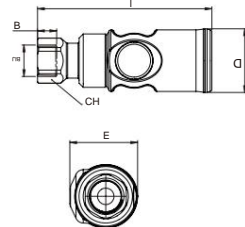
CILINDRISCHE VROUWELIJKE KOPPELING

VROUWELIJKE STOPCONTACT

VERSCHLUSSKUPPLUNG - INNENGEWINDE - ZYLINDRISCH



3443



TYPE	ABDE				L	CH	DN
GECOD							
3443 08 13 G1/4	9	31	33	83,4	20	8	
3443 08 17 G3/8	10	31	33	84,9	20	8	
3443 08 21 G1/2	11	31	33	86,9	24	8	

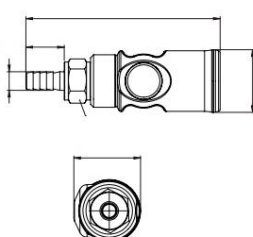
KOPPELING MET SPLINE SOCKET

STOPCONTACT MET SLANGAANSLUITING

VERSCHLUSSKUPPLUNG MIT SCHLAUCHTÜLLE



3445



TYPE	PIJP	ABDEL	CH	DN			
GECOD							
3445 08 08 8		9	19	31	33	96,1	19 8
3445 08 10	10	11,2	25	31	33	102,1	19 8
3445 08 12	12	13,2	25	31	33	102,1	19 8

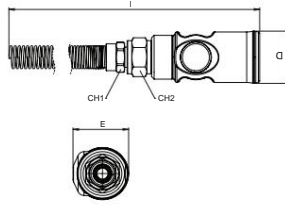
KOPPELING MET PLUG EN VEER

COMPRESSIE-AANSLUITING MET VEER

VERSCHLUSSKUPPLUNG MIT SCHNELLVERSCHRAUBUNG EN KNICKSCHUTZ-SPIRAAL



3449



TYPE	LED BUIS	CH1	CH2	DN				
GECOD								
3449 08 06	4x6	31	33	174.1	12	20	8	
3449 08 08	6x8	31	33	178.6	14	20	8	
3449 08 10	8x10	31	33	186.6	16	20	8	
3449 08 12	10x12	31	33	194.6	18	20	8	

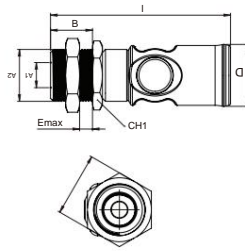
VROUWELIJKE SCHUTKOPPELING

SCHOT-STOPCONTACT MET VROUWELIJKE DRAADVERBINDING

VERSCHLUSSKUPPLUNG VOOR TRENNWANDDURCHFÜHRUNG



3462



TYPE	A1	A2	BDLE			max	CH1	CH2	DN		
GECOD											
3462 08 17	G3/8	M26x1.5	21			31	90.1	15	30	32	8