

# SUPERSILENT 55dB DIESEL GENERATOR

geluidsreducerende, hoogwaardige ontwerpen



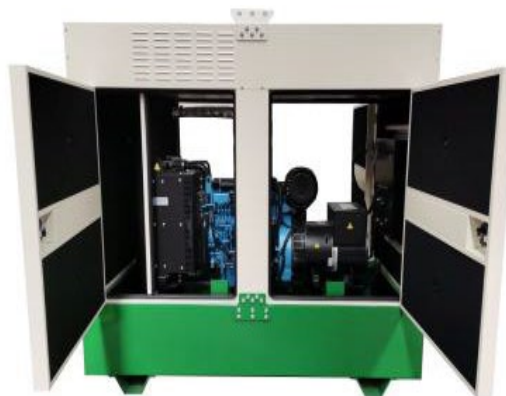
Deze hoogwaardige generator is ontworpen voor betrouwbare stroomvoorziening met een laag geluidsniveau van slechts **55 dBA**. Uitgerust met een robuuste BAUDOUIN motor en een STAMFORD alternator, biedt dit aggregaat uitstekende prestaties en efficiëntie.

Het geluidsreducerende ontwerp minimaliseert geluidsoverlast, terwijl de brandstoftank van 200 liter zorgt voor langdurige werking zonder onderbrekingen. Het AMF-bedieningspaneel en de DSE6120mkiii-controller zorgen voor een intelligente besturing en automatische inschakeling bij stroomuitval. Daarnaast is de generator voorzien van een automatische acculader voor continue beschikbaarheid en betrouwbaarheid, en een aardlekbescherming van 0,03mA voor maximale veiligheid. Beschikbaar in 20KVA, 40KVA en 60KVA



## Kenmerken:

- Speciale cabine en chassis – 55DBA
- BAUDOUIN motor
- STAMFORD alternator
- 200L brandstoftank
- AMF-bedieningspaneel
- DSE6120mkiii-controller
- Automatische acculader
- 2x 400V + 1x 230V stopcontact
- ATS-schakelaaraansluiting



Model	SS20	SS40	SS60
Vermogen (KVA)	20	40	60
Spanning (V)	400	400	400
Stroom (A)	25.9	57.6	90
Frequentie	50	50	50
Torental (rpm)	1500	1500	1500
Geluidsniveau (dBA@7mt)	55	55	55
Koelsysteem	Water + antifreeze	Water + antifreeze	Water + antifreeze
Luchtinlaat	Turbo	Turbo	Turbo
Brandstoftank(L)	200 (400 optional)	200 (400 optional)	200 (400 optional)
Brandstofverbruik 100% (L/h)	5.2	10.7	15
Brandstofverbruik 50%(L/h)	2.6	5.7	7.7
Gewicht(kg)	1000	1200	1300
Afmetingen (LXBXH mm)	865X390X710	2200x1016x1985	2700x1015x1985
Artikel nr	67258251	67258252	67258253

\*De bovenstaande technische parameters zijn onder voorbehoud van wijzigingen zonder verdere kennisgeving.